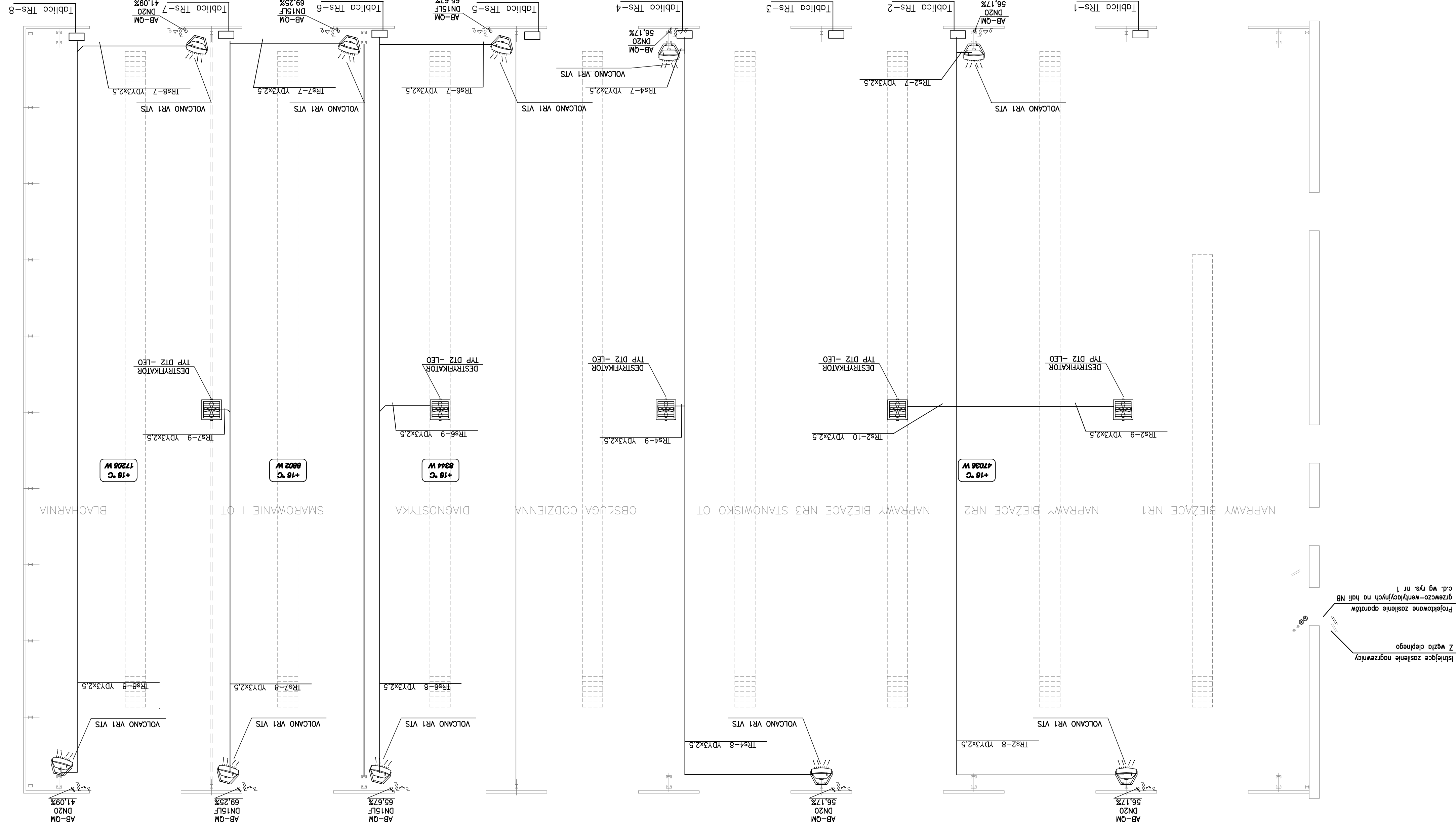


INWESTOR Szczecińsko-Polickie Przedsiębiorstwo Komunikacyjne Sp. z o.o.	
BIURO PROJEKTOWE BIURO INŻYNIERSKIE MARIUSZ ISKERSKI 71-497 Szczecin, ul. Alpejska 13, m.ekserki@bim.pl	
TEMAT: PROJEKT WYKONAWCZY Modernizacja instalacji centralnego ogrzewania dla hal warsztatowych "A" i "B"	
NAZWA RYSUNKU: Instalacja ektryczna - HALA "B"	
PROJEKTANT: mgr inż. MARIUSZ ISKERSKI 166/SZ/2002 nr uprawnień	
PODPIS: mgr inż. JACEK FLISIAK 94/SZ/99 nr uprawnień	
OBJEKT: Hala warsztatowa "A" i "B" 12.2011	
LOKALIZACJA: SKALA: NR RYS.: ZAMÓW. RWB.	
5	

- UWAGI:
- Instalację wykonano przewodami YDY
 - Przewody układać w projekowanych lub o przekrojach podanych na planie
 - Zaleca się wykonanie instalacji po zamontowaniu urządzeń technologicznych
 - Automatyczne oparteo w grzewczo wentylacyjnych
- połączyć w/g schematu - rys. 7

APARAT OGRZEWCO-WENTYLACYJNY Z MAGAZYNICĄ WODNĄ DESTRIKATOR (PODSUWANY MIESZCZ POWIETRZA) TYP D12 FRIANT LEO	
PRODUCENT	LEO
CESTOWNOŚĆ	50
MOĆ URZĄDZENIA	3,6
CIŚNIENIE	1,4
PRĘDKOŚĆ WODNY	1,2
WYSOKOŚĆ	1,1
CIŚNIENIE	2,50
MOĆ ELEKTRYCZNA	0,26
PRĘDKOŚĆ	1,2
WYSOKOŚĆ	2,8
CIŚNIENIE	2,50
MOĆ URZĄDZENIA	3,6
CIŚNIENIE	1,4
PRĘDKOŚĆ WODNY	1,2
WYSOKOŚĆ	1,1
CIŚNIENIE	2,50
MOĆ ELEKTRYCZNA	0,26
PRĘDKOŚĆ	1,2
WYSOKOŚĆ	2,8



RZUT PRZYZIEMIA - HALA NB

Istniejące zasilenie ogrzewczy
Z wężia ciepłego

Projekowane zasilenie opartów
grzewczo-wentylacyjnych na hall NB
c.d. wg rys. nr 1