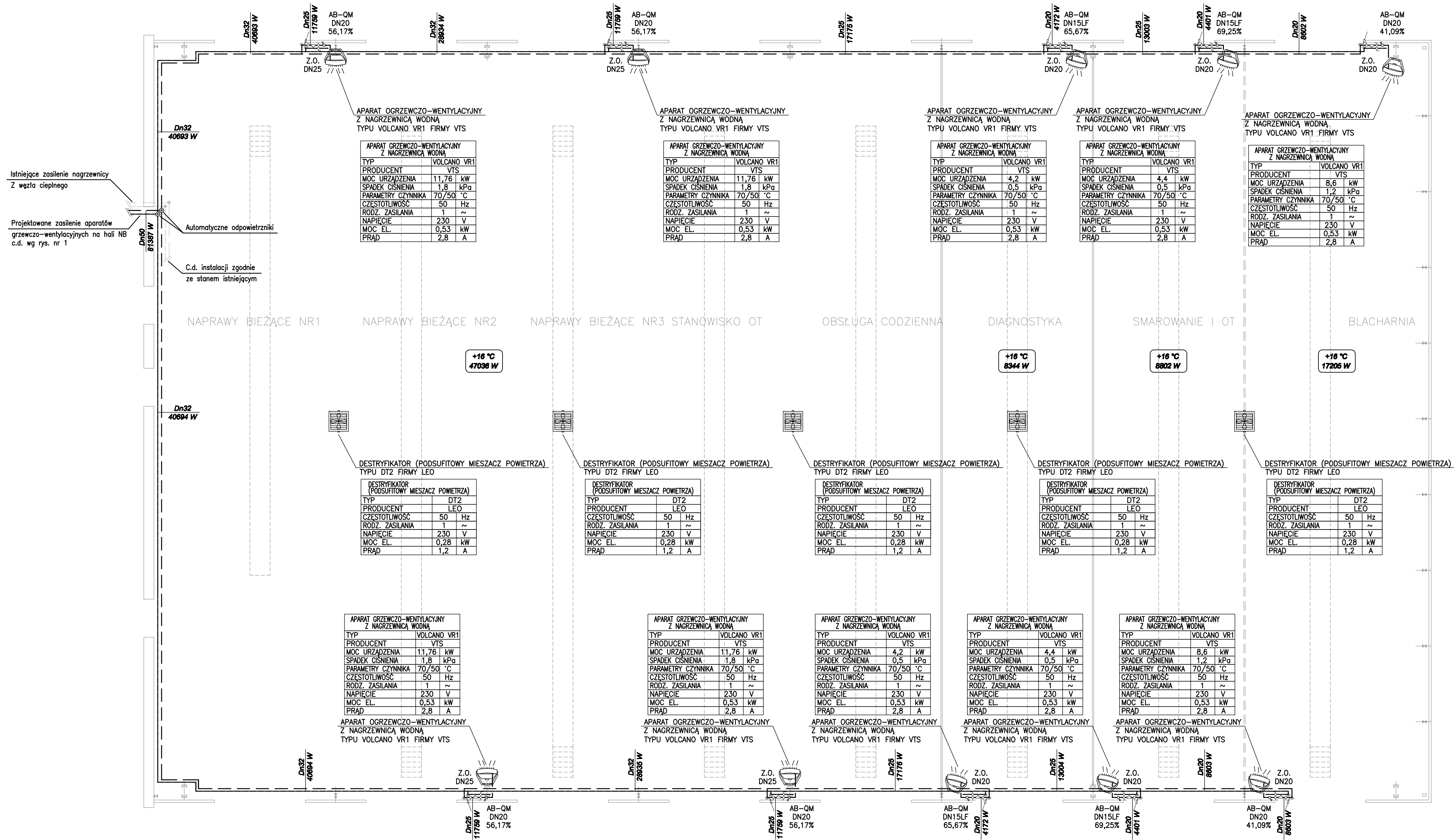


RZUT PRZYZIEMIA – HALA NB



APARAT GRZEWCZO-WENTYLACYJNY Z NAGRZEWNICĄ WODNĄ	
TYP	VOLCANO VR1
PRODUCENT	VTS
MOC URZĄDZENIA	11,76 kW
SPADEK CIŚNIENIA	1,8 kPa
PARAMETRY CZYNNIKA	70/50 °C
CZĘSTOTLIWOŚĆ	50 Hz
RODZ. ZASILANIA	1 ~
NAPIĘCIE	230 V
MOC EL.	0,53 kW
PRĄD	2,8 A

APARAT GRZEWCZO-WENTYLACYJNY Z NAGRZEWNICĄ WODNĄ	
TYP	VOLCANO VR1
PRODUCENT	VTS
MOC URZĄDZENIA	11,76 kW
SPADEK CIŚNIENIA	1,8 kPa
PARAMETRY CZYNNIKA	70/50 °C
CZĘSTOTLIWOŚĆ	50 Hz
RODZ. ZASILANIA	1 ~
NAPIĘCIE	230 V
MOC EL.	0,53 kW
PRĄD	2,8 A

APARAT GRZEWCZO-WENTYLACYJNY Z NAGRZEWNICĄ WODNĄ	
TYP	VOLCANO VR1
PRODUCENT	VTS
MOC URZĄDZENIA	4,2 kW
SPADEK CIŚNIENIA	0,5 kPa
PARAMETRY CZYNNIKA	70/50 °C
CZĘSTOTLIWOŚĆ	50 Hz
RODZ. ZASILANIA	1 ~
NAPIĘCIE	230 V
MOC EL.	0,53 kW
PRĄD	2,8 A

APARAT GRZEWCZO-WENTYLACYJNY Z NAGRZEWNICĄ WODNĄ	
TYP	VOLCANO VR1
PRODUCENT	VTS
MOC URZĄDZENIA	4,4 kW
SPADEK CIŚNIENIA	0,5 kPa
PARAMETRY CZYNNIKA	70/50 °C
CZĘSTOTLIWOŚĆ	50 Hz
RODZ. ZASILANIA	1 ~
NAPIĘCIE	230 V
MOC EL.	0,53 kW
PRĄD	2,8 A

APARAT GRZEWCZO-WENTYLACYJNY Z NAGRZEWNICĄ WODNĄ	
TYP	VOLCANO VR1
PRODUCENT	VTS
MOC URZĄDZENIA	8,6 kW
SPADEK CIŚNIENIA	1,2 kPa
PARAMETRY CZYNNIKA	70/50 °C
CZĘSTOTLIWOŚĆ	50 Hz
RODZ. ZASILANIA	1 ~
NAPIĘCIE	230 V
MOC EL.	0,53 kW
PRĄD	2,8 A

DESTRYFIKATOR (PODSUFITOWY MIESZACZ POWIETRZA)	
TYP	DT2
PRODUCENT	LEO
CZĘSTOTLIWOŚĆ	50 Hz
RODZ. ZASILANIA	1 ~
NAPIĘCIE	230 V
MOC EL.	0,28 kW
PRĄD	1,2 A

DESTRYFIKATOR (PODSUFITOWY MIESZACZ POWIETRZA)	
TYP	DT2
PRODUCENT	LEO
CZĘSTOTLIWOŚĆ	50 Hz
RODZ. ZASILANIA	1 ~
NAPIĘCIE	230 V
MOC EL.	0,28 kW
PRĄD	1,2 A

DESTRYFIKATOR (PODSUFITOWY MIESZACZ POWIETRZA)	
TYP	DT2
PRODUCENT	LEO
CZĘSTOTLIWOŚĆ	50 Hz
RODZ. ZASILANIA	1 ~
NAPIĘCIE	230 V
MOC EL.	0,28 kW
PRĄD	1,2 A

DESTRYFIKATOR (PODSUFITOWY MIESZACZ POWIETRZA)	
TYP	DT2
PRODUCENT	LEO
CZĘSTOTLIWOŚĆ	50 Hz
RODZ. ZASILANIA	1 ~
NAPIĘCIE	230 V
MOC EL.	0,28 kW
PRĄD	1,2 A

DESTRYFIKATOR (PODSUFITOWY MIESZACZ POWIETRZA)	
TYP	DT2
PRODUCENT	LEO
CZĘSTOTLIWOŚĆ	50 Hz
RODZ. ZASILANIA	1 ~
NAPIĘCIE	230 V
MOC EL.	0,28 kW
PRĄD	1,2 A

APARAT GRZEWCZO-WENTYLACYJNY Z NAGRZEWNICĄ WODNĄ	
TYP	VOLCANO VR1
PRODUCENT	VTS
MOC URZĄDZENIA	11,76 kW
SPADEK CIŚNIENIA	1,8 kPa
PARAMETRY CZYNNIKA	70/50 °C
CZĘSTOTLIWOŚĆ	50 Hz
RODZ. ZASILANIA	1 ~
NAPIĘCIE	230 V
MOC EL.	0,53 kW
PRĄD	2,8 A

APARAT GRZEWCZO-WENTYLACYJNY Z NAGRZEWNICĄ WODNĄ	
TYP	VOLCANO VR1
PRODUCENT	VTS
MOC URZĄDZENIA	11,76 kW
SPADEK CIŚNIENIA	1,8 kPa
PARAMETRY CZYNNIKA	70/50 °C
CZĘSTOTLIWOŚĆ	50 Hz
RODZ. ZASILANIA	1 ~
NAPIĘCIE	230 V
MOC EL.	0,53 kW
PRĄD	2,8 A

APARAT GRZEWCZO-WENTYLACYJNY Z NAGRZEWNICĄ WODNĄ	
TYP	VOLCANO VR1
PRODUCENT	VTS
MOC URZĄDZENIA	4,2 kW
SPADEK CIŚNIENIA	0,5 kPa
PARAMETRY CZYNNIKA	70/50 °C
CZĘSTOTLIWOŚĆ	50 Hz
RODZ. ZASILANIA	1 ~
NAPIĘCIE	230 V
MOC EL.	0,53 kW
PRĄD	2,8 A

APARAT GRZEWCZO-WENTYLACYJNY Z NAGRZEWNICĄ WODNĄ	
TYP	VOLCANO VR1
PRODUCENT	VTS
MOC URZĄDZENIA	4,4 kW
SPADEK CIŚNIENIA	0,5 kPa
PARAMETRY CZYNNIKA	70/50 °C
CZĘSTOTLIWOŚĆ	50 Hz
RODZ. ZASILANIA	1 ~
NAPIĘCIE	230 V
MOC EL.	0,53 kW
PRĄD	2,8 A

APARAT GRZEWCZO-WENTYLACYJNY Z NAGRZEWNICĄ WODNĄ	
TYP	VOLCANO VR1
PRODUCENT	VTS
MOC URZĄDZENIA	8,6 kW
SPADEK CIŚNIENIA	1,2 kPa
PARAMETRY CZYNNIKA	70/50 °C
CZĘSTOTLIWOŚĆ	50 Hz
RODZ. ZASILANIA	1 ~
NAPIĘCIE	230 V
MOC EL.	0,53 kW
PRĄD	2,8 A

- OZNACZENIA:**
- Przewód zasilający c.t.
 - - - Przewód powrotny c.t.
 - Kulowy zawór odcinający.
 - Wielofunkcyjne automatyczne zawory równoważące AB-QM firmy DANFOSS z silownikiem typu AMI 140 230V.
 - ⊕ Filtr do wody

- UWAGI:**
- Ciśnienie dyspozycyjne dla inst. c.t. - 35,0 kPa
 - Q_{ct} = 81387 W
 - Parametry inst. c.t. - 70°/50°.
 - Przewody rozprowadzające inst. c.t. z rur stalowych czarnych, przewodowych łączonych przez spawanie.
 - Na podejściach do urządzeń zaprojektowano wielofunkcyjne automatyczne zawory równoważące AB-QM firmy Danfoss z silownikami typu AMI 140 230V.
 - Na odcjęściach od ciągów głównych do urządzeń projektuje się kulowe zawory odcinające.
 - Przejścia przewodów przez ściany konstrukcyjne w ramach ociekowych.
 - Trasy prowadzenia instalacji, lokalizacja urządzeń i armatury, zgodnie z rysunkami rzutów kondygnacji.
 - Wszystkie wymiary sprawdzić na budowie.
 - Rozpatrywać łącznie z opisem technicznym.

INWESTOR: Szczecińsko-Polickie Przedsiębiorstwo Komunikacyjne Sp. z o.o.

BIURO PROJEKTOWE: BIURO INŻYNIERSKIE MARIUSZ ISKERSKI 71-497 Szczecin, ul. Alpejska 13, m.iskierski@biml.pl

TEMAT: PROJEKT WYKONAWCZY Modernizacja instalacji centralnego ogrzewania dla hal warsztatowych "A" i "B"

NAZWA RYSUNKU: Instalacja c.t. - HALA "B" Rzut przyziemia

PROJEKTANT: mgr inż. MARIUSZ ISKERSKI	NR UPRAWNIEN: 166/Sz/2002	PODPIS:
SPRAWDZIŁ: mgr inż. JACEK FLISIAK	NR UPRAWNIEN: 94/Sz/99	PODPIS:
OBIEKT: Hala warsztatowa "A" i "B"	DATA: 12.2011	
LOKALIZACJA: Police, ul. Fabryczna 21	SKALA: 1:100	NR RYS.: 3